

News Release

2024年4月26日 寿スピリッツ株式会社



各位

会社名 寿スピリッツ株式会社
URL <https://www.kotobukispirits.co.jp/>
代表者 代表取締役社長 河越 誠剛
(コード：2222 東証プライム市場)

そごう横浜店に「東京ミルクチーズ工場」と「THE TAILOR」を出店しました

弊社のグループ会社であります株式会社シュクレイ（代表取締役社長：阪本良一）は、2024年4月26日（金）そごう横浜店に「THE TAILOR（ザ・テイラー）」と、「東京ミルクチーズ工場」をオープンいたしました。

詳細につきましては別紙をご覧ください。

THE TAILOR



東京ミルクチーズ工場



【問い合わせ】

寿スピリッツ株式会社 経営企画部宛
電話番号 0859-22-7477 メールアドレス：spirits-ir@kotobukispirits.co.jp

News Release

2024年4月19日 株式会社シュクレイ

【そごう横浜店NEWオープン】厳選したミルクと良質なチーズのスイーツ専門店「東京ミルクチーズ工場」登場！オープニング記念キャンペーンも実施

いつもあなたに驚きと感動を。笑顔こぼれる人気のチーズクッキーをお楽しみください

株式会社シュクレイ（代表取締役社長：阪本良一 本社：東京都港区）は、2024年4月26日（金）より、厳選したミルクと良質なチーズで美味しいお菓子をお届けするブランド「東京ミルクチーズ工場」そごう横浜店をオープン致します。

東京ミルクチーズ工場のコンセプトは「懐かしくて、新しい」。新鮮な牛乳や選りすぐったチーズに、意外性のある素材を組み合わせ、スイーツのイノベーションを創造し続けてまいりました。

サクサク食感と程よい塩味が魅力の「ソルト&カマンベールクッキー」や「ミルクチーズケーキ」はもちろん、淡いピンクで母の日の贈りものにもぴったりの人気の季節味「ストロベリー&マスカルポーネクッキー」など当店自慢の人気のラインナップを取り揃え、皆様のお越しをお待ちしております。



◆店舗概要

【店舗名】 東京ミルクチーズ工場 そごう横浜店
【住所】 〒220-8510
神奈川県横浜市西区高島2-18-1
そごう横浜店 地下2F
【開店日】 2024年4月26日（金）
【営業時間】 10:00-20:00
※営業時間は変更となる場合がございます。



News Release

2024年4月19日 株式会社シュクレイ



◆オープン記念キャンペーン情報

4月26日（金）～4000円（税込）以上お買い上げのお客様
【先着300名】に東京ミルクチーズ工場
「オリジナルランチトートバック」をプレゼント！！

※お1人様1点限り、なくなり次第終了



※画像はイメージです。

◆商品紹介



・ソルト&カマンベールクッキー

北海道産牛乳とフランス産ゲランドの塩を使った生地に、カマンベールチーズのチョコプレートサンドしたクッキーです。

10 枚入 1,296 円 (税込)
20 枚入 2,592 円 (税込)



・蜂蜜&ゴルゴンゾーラクッキー

スペイン産ローズマリー蜂蜜を練り込んだ生地に、濃厚なゴルゴンゾーラのチョコプレートサンドしました。
(チーズパウダー中ゴルゴンゾーラ60%以上使用)

10 枚入 1,296 円 (税込)



季節限定

ストロベリー&マスカルポーネクッキー

春らしい華やかなピンク色のフルーティーなストロベリークッキーでミルク感のあるやさしい甘さのマスカルポーネチーズ風味のチョコレートをサンドした、サクサク食感のクッキーです。

10 枚入 1,296 円 (税込)



・ミルクチーズケーキ 【冷凍商品】

フランス産クリームチーズ&北海道産クリームチーズと北海道産生クリームと厳選したミルクをブレンドし、ミルクとチーズの美味しさにとことんこだわったケーキは、東京ミルクチーズ工場の原点の味。

紙缶箱：2,052円（税込）

発泡箱：2,376円（税込）

※箱によりお持ち歩き時間が異なります

※店舗により取扱商品が異なります

News Release

2024年4月19日 株式会社シュクレイ



◆ブランド情報



東京ミルクチーズ工場

厳選したミルク、良質のチーズ、お菓子職人たちが、日本中、世界中から集めてきた材料でこれまでにない自分たちにしか作れないお菓子を作りたい… 東京ミルクチーズ工場は、新しい材料の組み合わせをまいにち考え驚きとおいしいお菓子を提供する創造性あふれる工場をコンセプトにしています。

新しいけど、懐かしい…
意外だけど、おいしい!

一口食べると 'わくわく' 'ドキドキ' するような斬新なお菓子を次々に生み出していく東京ミルクチーズ工場。
お近くにお店を見つけたときにはぜひ立ち寄って、お気に入りのお菓子を見つけてみてください。

◆東京ミルクチーズ工場 店舗情報

- ・ グランスタ東京店（京葉ストリート）
- ・ アトレ吉祥寺店
- ・ 東京ソラマチ店
- ・ ルミネ新宿店
- ・ ルミネエスト新宿店
- ・ ルミネ立川店
- ・ 渋谷 東急フードショー店
- ・ 羽田空港第1ターミナル特撰洋菓子館店
- ・ 羽田空港第2ターミナル東京食賓館3番時計台前店
- ・ 羽田空港第2ターミナル PIER63番ゲート前店
- ・ EQUiA北千住店
- ・ アトレ秋葉原1店
- ・ ルミネ大宮店
- ・ ラゾーナ川崎店

◆公式サイト

ホームページ：<http://tokyomilkcheese.jp/>

Instagram：<https://www.instagram.com/tokyomilkcheese.jp/>

X（旧Twitter）：<https://twitter.com/tokyomilkcheese>

Facebook：<https://www.facebook.com/tokyomilkcheese>

◆会社概要

<株式会社シュクレイ>

設立：2011年12月15日

本社所在地：東京都港区北青山1-2-7

展開ブランド：東京ミルクチーズ工場、ザ・メープルマニア、ミスターメープル by ザ・メープルマニア、築地ちとせ、コートクール、オリエンタルショコラ by コートクール、バターバター、ザ・マスター by バターバター、GENDY、ミルフィユメゾン フランセ、フランセ、レモンショップ by フランセ、イチゴショップ by フランセ、キャラメルゴーストハウス、ザ・テイラー、ネコシェフ、ココリス、ドレ、フィオラッテ、ドロリー、モカボン、ザ・ドロス、パニ、ウーフィ

【本件に関する報道関係者からのお問合せ先】

株式会社シュクレイ 企画開発部 宛

メールアドレス：info@sucrey.co.jp 電話番号：0120-39-8507

News Release

2024年4月19日 株式会社シュクレイ



【横浜初出店】貴女をエレガントに仕立てるチョコレートブランド「THE TAILOR (ザ・テイラー)」 そごう横浜店に4月26日オープン！

オープンを記念して、横浜限定のパッケージに身を包んだ「ザ・ショコラクチュール」などをご用意いたしました！

株式会社シュクレイ（代表取締役社長：阪本良一 本社：東京都港区）は、貴女をエレガントに仕立てるチョコレートブランド「THE TAILOR (ザ・テイラー)」を、4月26日（金）そごう横浜店にオープンいたします。

「貴女をエレガントに仕立てるチョコレート」をコンセプトに、しっとりと焼き上げたクッキーとトロリとしたチョコレートが特徴の「ザ・ショコラクチュール」や、チョコレートとマロンクリーム、オレンジピールの味わいが優しく合わさる「ザ・ショコラティグレット マロンオレンジ」など、食べると気持ちをエレガントにしてくれる、そんなご褒美感を味わえるチョコレートスイーツ専門店です。

イギリスの老舗パティスリーを思わせるレトロでエレガントなパッケージや内装にも注目。横浜へ待望の初出店となります。ここだけでしか味わえない至極のスイーツを、ぜひお楽しみください。



◆横浜限定パッケージ商品のご案内

- 【商品名】ザ・ショコラクチュール 横浜限定パッケージ
- 【価格】8個入 1,863円（税込）
- 【内容】ショコラ×4個 イチゴ×4個
- 【発売日】2024年4月26日（金）
- 【販売店】そごう横浜店

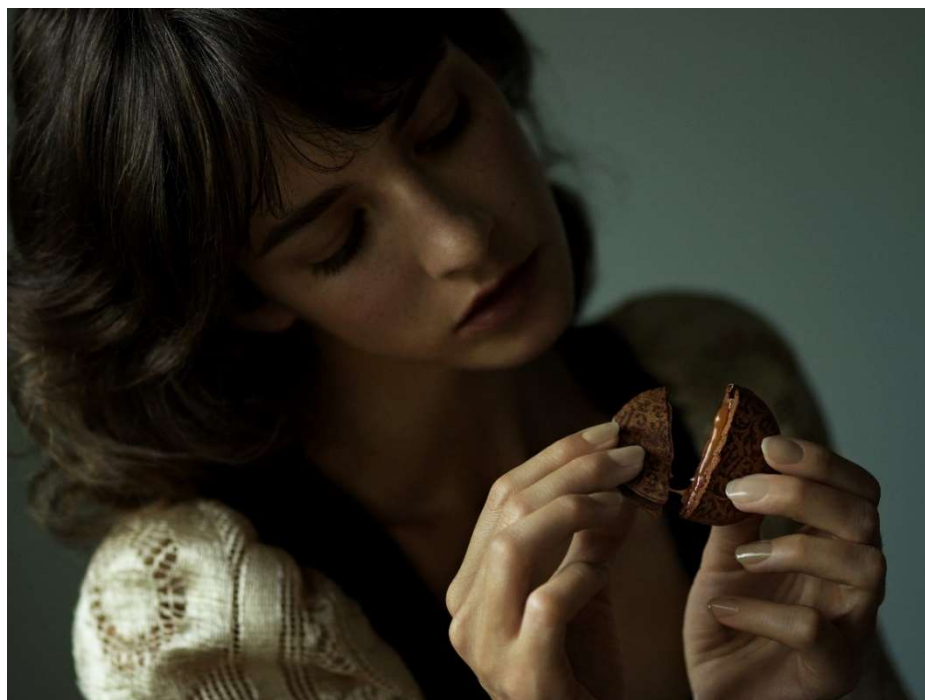


News Release

2024年4月19日 株式会社シュクレイ



◆ブランドストーリー



はじめての口紅、はじめての香水。
鏡の中に映る自分をずっと見据える。
そこには、いつもと同じで少し違う自分。

THE TAILOR

チョコレートの薫りと旨味を追究したその味わいは、
貴女の気持ちまで、エレガントに仕立てる。

THE TAILOR

貴女の日常にお届けする、
贅沢なチョコレート菓子専門店です。

◆店舗概要



店舗名 : ザ・テイラー そごう横浜店
住 所 : 〒220-8510 神奈川県横浜市西区高島2-18-1
そごう横浜店 地下2F
開店日 : 2024年4月26日 (金)
営業時間 : 10:00-20:00
※営業時間は変更となる場合がございます。

News Release

2024年4月19日 株式会社シュクレイ



◆商品紹介



<ザ・ショコラクチュール>

風味豊かな2種類のソースをミルクチョコレートでコーティングし、さっくりと焼き上げたココアクッキーでサンドした、贅沢な味わいのショコラサンドです。濃厚なヘーゼルナッツクリームと、爽やかな酸味のストロベリーソースの2つの味のアソートで。

8個入 : 1,863円 (税込)

10個入 : 2,322円 (税込)



<ザ・ショコラティグレット マロンオランジュ>

ベネズエラ産クリオ口種のカカオを使用したチョコレートにマロンクリームとオレンジピールをあわせ、ほんのりシナモンが香る生地にまろやかなチョコレートをのせました。それぞれの味わいが優しく合わさり、チョコレートとの調和を楽しむザ・テイラーオリジナルのティグレットです。

4個入 : 1,296円 (税込)

◆店舗情報

ザ・テイラー 阪急うめだ店

住所 : 大阪府大阪市北区角田町8-7阪急うめだ本店B1F

電話 : 06-6313-0146



ザ・テイラー 渋谷 東急フードショー店

住所 : 東京都渋谷区道玄坂1-12-1渋谷 東急フードショー① 1階

電話 : 03-3477-4673



News Release

2024年4月19日 株式会社シュクレイ



◆公式サイト

ホームページ : <https://thetailor.jp/>

Instagram : https://www.instagram.com/the_tailor_official/

X(旧Twitter) : https://twitter.com/THE_TAILOR_JP

◆会社概要

<株式会社シュクレイ>

設立 : 2011年12月15日

本社所在地 : 東京都港区北青山1-2-7

展開ブランド : 東京ミルクチーズ工場、ザ・メープルマニア、築地ちとせ、コートクール、オリエンタル
ショコラ by コートクール、バターバトラー、ザ・マスター by バターバトラー、GENDY、ミルフィユメ
ゾン フランセ、フランセ、レモンショップ by フランセ、イチゴショップ by フランセ、キャラメルゴー
ストハウス、ベリーアップ!、ザ・テイラー、ネコシェフ、ココリス、ドレ、フィオラッテ、ドローリー、
モカボン、ミスターメープル by ザ・メープルマニア、ザ・ドロス、バニ、ウーフィー

【本件に関する報道関係者からのお問合せ先】

株式会社シュクレイ 企画開発部 宛

メールアドレス : info@sucrey.co.jp 電話番号 : 0120-39-8507